

## Verschiedene Wanzen



Weichwanze

- es gibt viele verschiedene Arten
- ernähren sich von und um Linden
- Männchen-Flügel sind lang, die der Weibchen kurz
- fressen den Saft in Gräsern

**Dreieck auf dem Rücken, Saugrüssel, Duftdrüsen**



Feuerwanze

- Leben häufig an und um Linden
- ernähren sich von Pflanzensäften
- Folgende drei Merkmale haben viele Wanzen.

Welches Merkmal kann man auf den Bildern sehen? Kreise ein!

## Veränderliche Krabbenspinne

- Weibchen kann ihre Körperfarbe an die Farbe der Blüten anpassen, auf der sie sitzt (weiß, gelb, grünlich)
- frisst sogar Bienen, Hummeln, Fliegen, ...

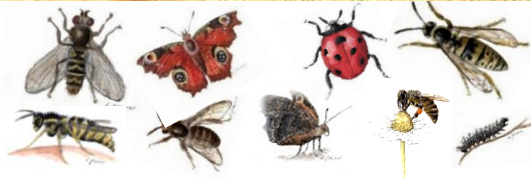


Hilf auch du mit, unsere winzigen Wiesenbewohner zu schützen: Sähe Wildblumen aus und mähe die Wiese selten! Lass zudem bei jeder Mahd eine Fläche unberührt.

**Umweltmobil KinderUmweltBus Planaria**



## Unsere winzigen Wiesenbewohner



## Grünes Heupferd



- können bis zu 4 cm groß werden
  - gehören zu den Heuschrecken
  - haben sehr, sehr lange Fühler
  - nur Männchen können mit Flügeln Geräusche machen
  - ihr Gehörorgan befindet sich in den Vorderbeinen
- Hast du gut aufgepasst? Wo hat das Heupferd seine „Ohren“? Unterstreiche! ... am Kopf, an den Fühlerspitzen, an den Beinen oder auf dem Rücken?

Na? Kannst du diese drei gestreiften Insekten voneinander unterscheiden?

## Die Schwebfliege



- gehört zu den Fliegen
- Farbe und Muster gleicht Wespen → damit täuschen sie ihre Fressfeinde
- kann nicht stechen

Verbinde die unteren Bilder mit den passenden Texten und Bildern oben!



## Die Wespe



- lebt in selbstgebauten Papierhäusern
- ernährt sich von Nektar
- kann stechen



## Die Biene



- bestäubt Blüten
- sammelt und ernährt sich von Nektar und Pollen
- sticht nur aus Notwehr, stirbt dann jedoch



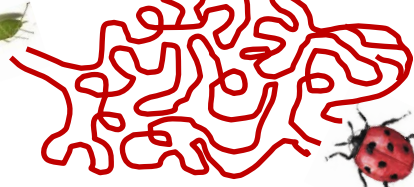
## Der Marienkäfer



- die Anzahl der Punkte hängt von der Art ab (nicht vom Alter)
- fressen bis zu 100 Blattläuse am Tag (ihre Larven sogar noch mehr)
- die rote Farbe ist Warnsignal für Fressfeinde, sie sind ungenießbar



Auf welchem Weg kommt der Marienkäfer zu seiner Lieblingsessense? Male ihn nach!



## Das Tagpfauenauge

- Die „Augen“ auf den Flügeln geben diesem Schmetterling den Namen. Sie sollen Fressfeinde abschrecken.



- Raupen leben in großen Gruppen auf ihrer Futterpflanze: der Brennnessel
- überwintert als Falter und nicht als Raupe



Findest du auf der Titelseite die Raupe des Tagpfauenauges? Kreise sie ein!