



Angebote FÜR GRUPPEN

Junge Naturwächter Sachsen (JuNaS) im Landkreis Zwickau

Auf ins Abenteuer Natur! Mach auch du mit und werde ein Junger Naturwächter!

In der schuljahresbegleitenden AG lernst du Tiere und Pflanzen eurer Heimat kennen und wie du diese schützen kannst. Du triffst NaturschutzhelferInnen, besuchst spannende Einsatzorte und darfst selbst kleinere Naturschutzprojekte mitplanen und kreativ umsetzen. Am Ende wirst du wissen, wie du die Natur gut und nachhaltig nutzen kannst, ohne sie dabei zu zerstören.

Projektorte sind aktuell Rödlitz, Kirchberg, Limbach-Oberfrohna, Neukirchen sowie Zwickau und Umgebung.

Klingt interessant? Dann meldet euch bei uns oder schaut auf unserer Webseite vorbei. Dort findet ihr alle Infos.

Ansprechpartner: Jan Theumer

☎ 03762/75935-14 ✉ junas@lpv-vestsachsen.de

👤 ab 7 Jahren

🕒 wöchentlich, nachmittags ca. 1,5 Stunden an den jeweiligen Standorten

Naturschutz-AG Neukirchen/Pleiße

Unsere Naturschutz-AG trifft sich einmal wöchentlich in der Gräfenmühle in Neukirchen. Gemeinsam erkunden wir die Umgebung und lernen dabei immer wieder Neues über unsere Natur und deren Schutz. Auch Basteln, Spielen und Werkeln kommen hier nie zu kurz.

👤 ab 6 Jahren

🕒 dienstags, 14 Uhr



X WAS WIR MACHEN:

Wir bieten verschiedene Programme, Thementage, Workshops und Exkursionen rund um die Themen Natur und Umwelt an. Unser Ziel ist es, Menschen für die Natur zu begeistern, indem wir diese mit allen Sinnen erlebbar machen. Zudem zeigen wir, was Naturschutzarbeit ganz praktisch bedeutet.

Die Veranstaltungen werden von unseren professionellen UmweltbildnerInnen durchgeführt. Unterstützt werden sie zum Teil von externen ExpertInnen aus dem Natur- und Umweltschutz.

X WARUM?

Mit unseren Angeboten versuchen wir ökologische Zusammenhänge sichtbar zu machen. Damit möchten wir für mehr Naturverständnis werben und Freude an der Natur wecken. Erlebnisorientierung und ganzheitliche Elemente stehen dabei im Vordergrund.

X UND FÜR WEN?



Kinder und Jugendliche
Kita, Schule, Hort [3-18 Jahre]



Schulungen für Multiplikatoren
z. B. Seminare und Fortbildungen für LehrerInnen



Alle Naturinteressierten
Ob jung oder jung geblieben

Hinweis: Zuständig für die Durchführung der ELER-Förderung im Freistaat Sachsen ist das Staatsministerium für Energie, Klimaschutz, Umwelt und Landwirtschaft, Referat Förderstrategie, ELER-Verwaltungsbehörde.

Foto Titel: Johannes Christoph ‚Junge Naturwächter (JuNaS)‘

Interesse geweckt?

Dann freuen wir uns auf eure Anfragen!

KONTAKT

Kreisnaturschutzstation
Gräfenmühle




Landschaftspflegeverband Westsachsen e. V.
Pestalozzistraße 21 A
08459 Neukirchen/Pleiße

☎ 03762/75 935-0

☎ 03762/75 935-29

✉ info@lpv-vestsachsen.de

www.graefenmuehle.de 

Besucht uns auch auf  
Facebook und Instagram! 



Landschaftspflegeverband
Westsachsen e. V. (LPV)
Pestalozzistraße 21A
08459 Neukirchen/Pleiße

Kooperationspartner:



KREISNATURSCHUTZSTATION
GRÄFENMÜHLE



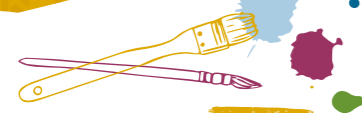
Europäischer Landwirtschaftsfonds für die Entwicklung des ländlichen Raums: Hier investiert Europa in die ländlichen Gebiete

Unsere Angebote ZUR UMWELTBILDUNG

im Landkreis Zwickau



Unsere Angebote zur UMWELTBILDUNG



Farben der Natur Workshop

Erfahrt, welche Palette an Farben uns die Natur bietet und lasst daraus euer eigenes kleines Kunstwerk entstehen.

ab 3 Jahren

Lehmbau Workshop

Mit einem der ältesten natürlichen Baustoffe schaffen wir für einheimische Wildbienen eine Brutstätte. Dabei gibt es viele interessante Dinge über den Lehm zu erfahren.

ab 5 Jahren

Indianer – Leben mit der Natur Workshop

Wir tauchen in die geheimnisvolle Lebenswelt der Indianer ein und bekommen einen Eindruck, wie man im Einklang mit der Natur leben kann.

ab 6 Jahren

Kräfte von Wind und Wasser Workshop

Die vier Elemente sind für das Leben auf der Erde unerlässlich. Zwei davon werden hier genauer betrachtet. Wir lernen unter anderem, wie Wind entsteht und warum ein begradigter Bach die Hochwassergefahr steigert.

ab 6 Jahren

Die Zeit Workshop

Die Zeit ist eine Erfindung der Menschheit. Wir gehen der Frage nach, warum seit der Erfindung der Uhr die Zeit immer knapper wird.

ab 8 Jahren



Bauerngarten/Schulgarten Exkursion

Wir ernten, sammeln und verkosten Obst, Gemüse und Kräuter aus eigenem Anbau oder der freien Natur und bereiten daraus gemeinsam eine leckere Mahlzeit zu.

ab 3 Jahren

Der Wald Exkursion

Wir lernen verschiedene Arten des Waldes im Lauf der Jahreszeiten kennen und gehen dabei auf unterschiedliche Überlebensstrategien der Bäume ein. Wir erfahren etwas über die Tiere des Waldes und wie wir uns im Wald verhalten sollten.

ab 3 Jahren

Die Wiese Exkursion

Wir untersuchen Pflanzen und Tiere auf unterschiedlichen Wiesen und lernen, was die einzelnen Lebewesen brauchen, um gut überleben zu können.

ab 3 Jahren

Spinnen – Künstler der Natur Exkursion

Wir lernen Spinnen als filigrane Netzbauer und geschickte Jäger kennen, die auch sehr nützlich für uns sein können und eine wichtige Rolle in der Natur übernehmen. Von wegen „Pfui Spinne“!

ab 3 Jahren



Bauernhof Exkursion

Wir lernen das Leben auf dem Bauernhof kennen und erfahren dabei etwas über unterschiedliche Formen der Landwirtschaft und der Nutztierhaltung. Zudem setzen wir uns mit der Bedeutung der Landwirtschaft früher und heute auseinander.

ab 6 Jahren



- Die Dauer der Veranstaltungen beträgt etwa 2 Stunden, wenn nicht anders gekennzeichnet oder vereinbart.
- Weitere Themen sind auf Anfrage möglich. Alle Infos zu konkreten Terminen und Kosten gibt es individuell auf Anfrage. Gerne senden wir bei Interesse unsere detaillierten Angebotsbeschreibungen zu.

Bergbau und seine Folgen Exkursion

Wir begeben uns auf die Spuren des Bergbaues in der Region und erkennen, wie die Landschaft und die Natur nachhaltig verändert wurden.

ab 5 Jahren

Feuchtgebiete/Moore Exkursion

Feuchtgebiete und Moore haben eine sehr große ökologische Bedeutung als Regulator für den Grundwasserhaushalt oder als Speicher für das Treibhausgas CO₂. Zudem sind sie Lebensraum für viele Pflanzen und Tiere. Wir tauchen ein in die sagenumwobene Landschaft der Sümpfe und Moore und finden heraus, warum dieser Lebensraum so schützenswert ist.

ab 6 Jahren

Wasserkreislauf und Gewässer Exkursion

Wir verfolgen das Wasser als eines der vier Elemente in seinem großen Kreislauf und lernen dabei etwas über die Bedeutung für Mensch und Umwelt, die Kraft und den Schutz des Wassers kennen.

ab 6 Jahren

Die Hecke Exkursion

Wir lernen verschiedene Heckentypen und deren Bewohner kennen. Dabei erfahren wir etwas über die Nützlichkeit der Hecken, z. B. für den Erosionsschutz und die Auswirkung auf das Kleinklima.

ab 6 Jahren

Abfall Exkursion

Wir sammeln Kenntnisse über die Auswirkung des Müllaufkommens und erkennen die eigenen Möglichkeiten, umweltfreundlich zu handeln.

ab 6 Jahren



Vogelstimmführung Exkursion

Vögel im Lauf der Jahreszeiten
Wir lernen einige Vogelarten an ihrem Gesang zu unterscheiden und erfahren etwas über die Lebensweise der Vögel.

ab 6 Jahren



Nacht der Glühwürmchen Exkursion

Wir wandern in der Dämmerung gemeinsam zu einer Stelle, wo in lauen Sommernächten Hunderte von Leuchtkäfern unterwegs sind. Dort lassen wir uns von ihrem Leuchten verzaubern, erfahren einiges über diese interessanten Insekten und spielen selbst ein wenig Glühwürmchen.

ab 6 Jahren

Neophyten Exkursion

Wir ergründen die Bedeutung dieser Pflanzen, die bei uns nicht heimisch sind, und ihre besondere Verbindung zum Menschen.

ab 7 Jahren

Energie erleben Programm

Wir lernen den Begriff „Energie“ näher kennen und was es damit auf sich hat. Auch der Aspekt des „Energiesparens“ spielt eine Rolle.

ab 8 Jahren

Strom verstehen Programm

Wir lernen den Begriff „Strom“ näher kennen und was es damit auf sich hat. Auch der Aspekt des „Stromsparens“ spielt eine Rolle.

ab 10 Jahren

Workshops finden meist an einem festen Ort statt und sind auch drinnen möglich. Es werden teilweise Materialien gestellt, für die geringe Kosten entstehen.

Exkursionen finden immer draußen statt und sind meist mit einer kleinen Wanderung verbunden. Es entstehen keine Kosten.

Programme sind eine Kombination aus Exkursion und Workshop und können drinnen wie draußen stattfinden. Es entstehen keine Kosten.

